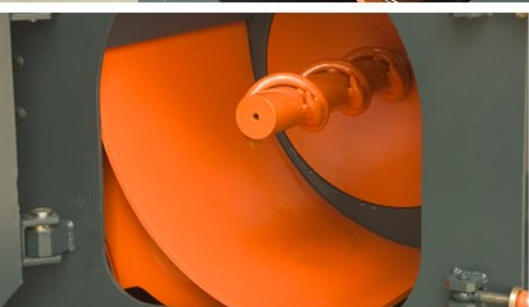
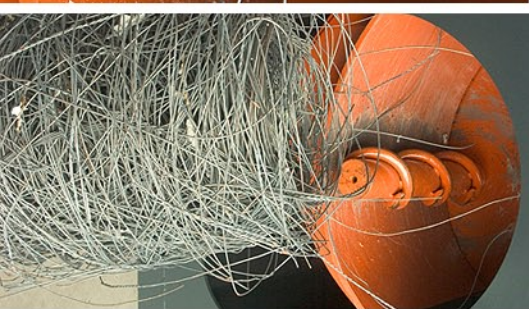


Awolgifili A50



L'AWOLGIFILI A50

è utilizzato in cartiera per una migliore gestione dei fili di ferro tolti dalle balle di cellulosa o di carta da macero, trasformando i grandi volumi dei fili sfusi in matasse ordinate che quindi possono essere facilmente e razionalmente smaltite.

Completo di un quadro elettropneumatico con PLC per il controllo del ciclo di funzionamento, l'AWOLGIFILI A50 si caratterizza per soluzioni costruttive semplici e funzionali.